

Утверждена

(наименование документа об утверждении, включая наименования

органов государственной власти или органов местного

самоуправления, принявших решение об утверждении схемы

или подписавших соглашение о перераспределении земельных участков)

от _____ № _____

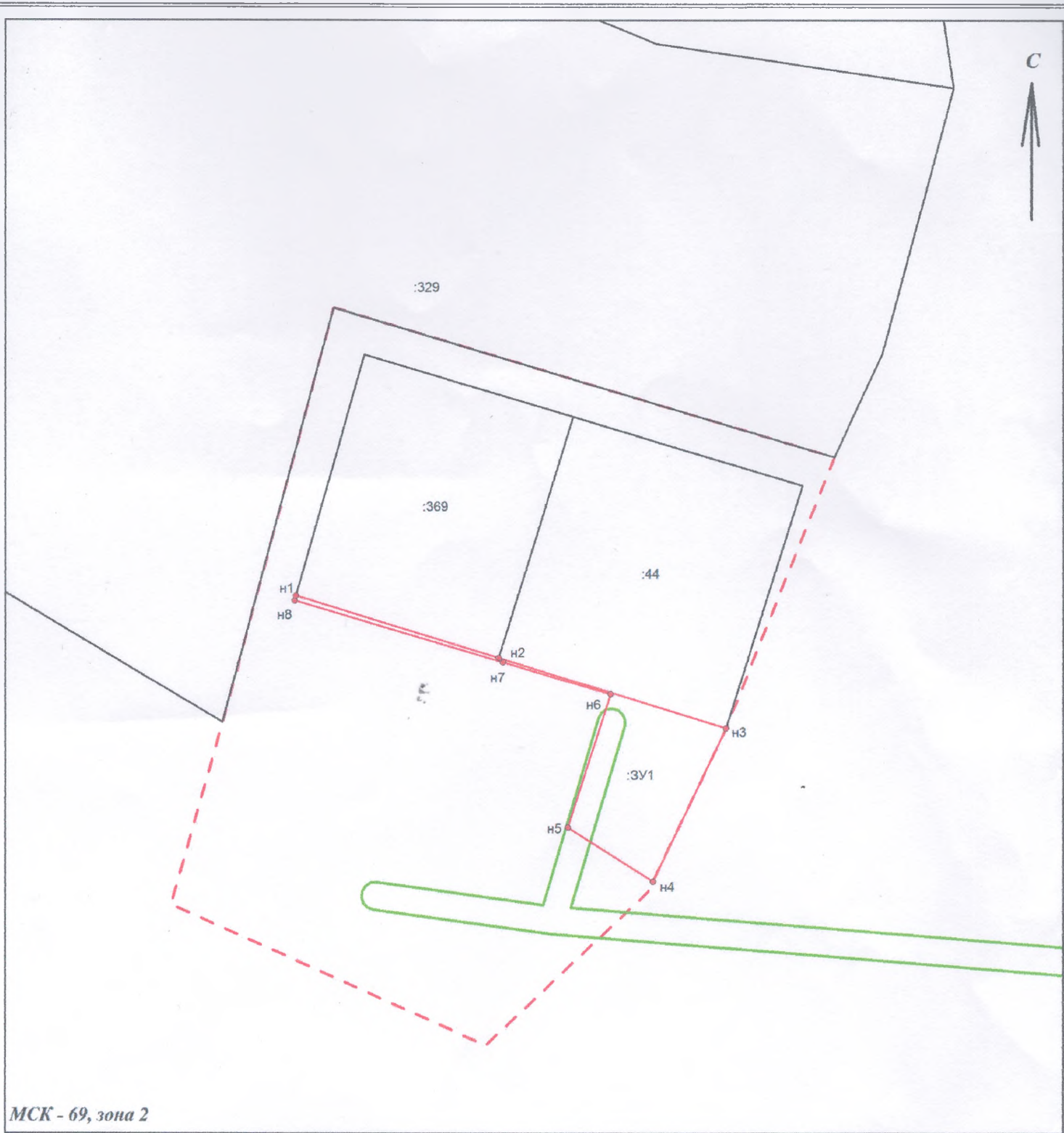
Схема расположения земельного участка на кадастровом плане территории в кварталах 69:17:0000016

Условный номер земельного участка ¹ 69:17:0000016:ЗУ1		
Площадь земельного участка ² 600 м ²		
Обозначение характерных точек границ	Координаты ³ , м	
	X	Y
1	2	3
н1	307007,6	2168123,25
н2	306996,42	2168160,23
н3	306983,64	2168201,79
н4	306955,87	2168188,48
н5	306965,57	2168172,93
н6	306989,8	2168180,73
н7	306995,63	2168161,02
н8	307006,73	2168123,01
н1	307007,6	2168123,25

¹ Указывается в случае, если предусматривается образование двух и более земельных участков.

² Указывается проектная площадь образуемого земельного участка, вычисленная с использованием технологических и программных средств, в том числе размещенных на официальном сайте федерального органа исполнительной власти, уполномоченного в области государственного кадастрового учета недвижимого имущества и ведения государственного кадастра недвижимости, в информационно-телекоммуникационной сети "Интернет" (далее – официальный сайт), с округлением до 1 квадратного метра. Указанное значение площади земельного участка может быть уточнено при проведении кадастровых работ не более чем на десять процентов.

³ Указываются в случае подготовки схемы расположения земельного участка с использованием технологических и программных средств, в том числе размещенных на официальном сайте. Значения координат, полученные с использованием указанных технологических и программных средств, указываются с округлением до 0,01 метра.

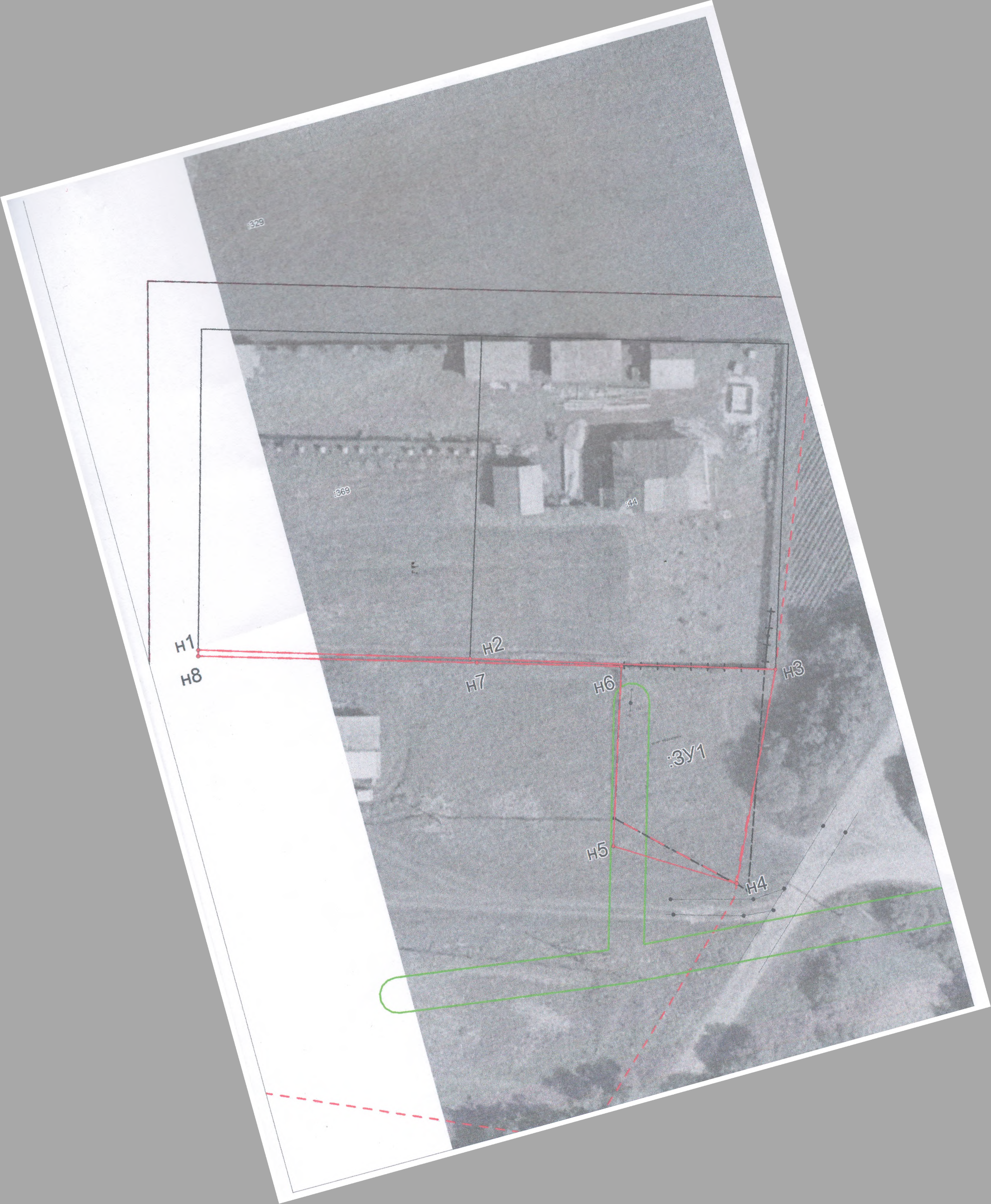


МСК - 69, зона 2

Масштаб 1:1000

Условные обозначения:

- - часть границы, местоположение которой определено при выполнении кадастровых работ
- - часть границы, сведения ЕГРН о которой позволяют однозначно определить ее положение на местности
- :3У1 - обозначение земельного участка
- 69:17:0000016 - номер кадастрового квартала
- - граница зоны с особыми условиями использования территории
- - - - граница населенного пункта
- n1 - характерная точка границы земельного участка, сведения о которой отсутствуют в ЕГРН, местоположение которой определено при кадастровых работах



:329

:369

:44

H1

H2

H3

H8

H7

H6

:3Y1

H5

H4